

DENTALES FERTIGUNGSZENTRUM

FÜR FRÄSARBEITEN UND 3D-DRUCK

**20
26**

(GÜLTIG AB 1. FEBRUAR 2026)





Inhalt

Herzlich willkommen	3	Modelleinsendung	21
Referenzen	4	Zusatzleistungen	27
ZAHNWERK-Pluspunkte	6	Fräsbare Implantat-Anschlussgeometrien	29
Scanner-Vertrieb	7	Versand	31
Team	9	Vordruck Auftragsformular	33
Datentransfer	11	Allgemeine Geschäftsbedingungen	35
Intraoraldaten-Transfer	15		



Herzlich willkommen bei Ihrem **Fertigungszentrum** für alle Fälle



Darko Savic, ZT

Geschäftsführer, Gesellschafter

darko.savic@zahnwerk-fraestechnik.de



Sabine Weck, ZTM

Geschäftsführerin, Gesellschafterin

sabine.weck@zahnwerk-fraestechnik.de



Horst Weck

Prokurist, Gesellschafter

horst.weck@zahnwerk-fraestechnik.de

Möchten Sie Ihr Angebot erweitern, die Prozesse in Ihrem Labor vereinfachen oder benötigen Sie Unterstützung bei einem konkreten Auftrag? Als spezialisierter CAD/CAM-Dienstleister mit einem erfahrenen Zahntechniker-Team erarbeiten wir maßgeschneiderte Individuallösungen für jedes Anforderungsprofil. Von unserem Standort in Langenfeld aus sind wir für Kollegen aus der Region, aus ganz Deutschland und auch über die Landesgrenzen hinaus im Einsatz.

Qualität + Service zu fairen Preisen“ – diese Unternehmensphilosophie setzen wir als Partner der Dentallabore seit der Gründung von Zahnwerk im Jahr 2006 in Solingen Tag für Tag um. Hochqualifizierte Mitarbeiter, kurze Reaktionszeiten, ein leistungsstarker Maschinenpark, modernste Software und ein zeitgemäßes Materialangebot bilden dafür die Grundlage – ebenso wie eine reibungslose Kommunikation und der persönliche Austausch mit unseren Kunden. Denn bei Zahnwerk arbeiten nicht nur Maschinen, sondern auch Menschen. Und Sie sind keine Nummer, sondern haben einen Namen und einen festen Ansprechpartner.

Falls wir uns noch nicht kennen, testen Sie uns und unsere Leistungen doch einfach einmal! Dafür übermitteln Sie uns Ihr Sägeschnittmodell, einen Intraoralscan oder Ihre Konstruktionsdaten. Ob Standardindikation oder direktverschraubte Suprakonstruktion – mithilfe modernster Technologien stellen wir passgenauen Zahnersatz her und unterstützen Ihre handwerklichen Leistungen zuverlässig und effizient.

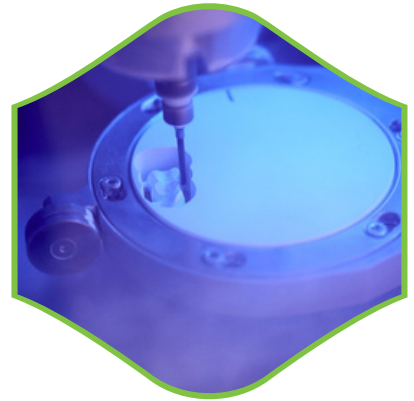
Wir freuen uns auf Sie!

Ihr Zahnwerk-Team



ZT Martin Feldmann (Martin Feldmann Tannteknikk, Stavanger, Norwegen) ist Zahnwerk-Kunde der ersten Stunde. Als er 2007 sein CAD-System anschaffte, wurde ihm das Solinger Fräszentrum vom Lieferanten als Fertigungspartner empfohlen. Mittlerweile hat er diese Empfehlung bereits an zahlreiche Kollegen weitergegeben.

„Vor zehn Jahren gab es bei uns in Norwegen noch keine Fräszentren – mittlerweile schon. Dennoch habe ich gute Gründe, die Zusammenarbeit mit Zahnwerk fortzusetzen. An erster Stelle steht dabei die Qualität der Arbeiten. Diese ist uneingeschränkt als sehr gut zu bewerten, unterliegt keinerlei Schwankungen und spiegelt die Zuverlässigkeit von Zahnwerk wider. Außerdem ist das Team immer up to date, was Technologien und Werkstoffe betrifft. Dabei wird den Kunden nicht jede Produktneuheit wahllos angeboten, sondern zunächst intern ausführlich getestet. Das finde ich sehr gut – ebenso wie die fairen Preise für beide Seiten. Und auch die Lieferzeiten sind über die Landesgrenzen hinweg kein Problem. Mein Fazit: Hier stimmt einfach das Gesamtpaket!“



ZTM Ralf Weyer (Weyer Dental, Leverkusen) hatte bereits enttäuscht die Zusammenarbeit mit mehreren Fräszentren beendet, als er 2014 auf Zahnwerk aufmerksam wurde. Kurzerhand besuchte er die Eröffnungsfeier anlässlich der erweiterten Räumlichkeiten in Solingen, um sich einen Live-Eindruck des Betriebs zu gewinnen.

„Für mich ist die Nähe zu meinem Fertigungspartner sehr, sehr wichtig. So kann ich jederzeit bei Bedarf vorbeifahren und gemeinsam mit dem Team eine Lösung erarbeiten. Bei Zahnwerk ist Verlass darauf, dass auch unter Zeitdruck mit Ruhe und Fachwissen komplexe Aufträge realisiert werden – und wenn dafür sogar Frässtrategien umgeschrieben werden müssen! Die Ergebnisse wissen auch meine zahnärztlichen Kunden zu schätzen. Seit Sommer 2017 sende ich nun keine Modelle mehr ein, sondern eigene Konstruktionen. Den Scanner meiner Wahl, den iScan L1m, konnte ich über Zahnwerk beziehen, da hier eine Vertriebspartnerschaft mit dem Bochumer Scanner Hersteller Smart Optics besteht. Mein Fazit: Eine rundum harmonische Beziehung in jeglicher Hinsicht!“





ZA Carsten Schütte (Zahnpraxis Carsten Schütte, Wuppertal) bietet seinen Patienten seit 2015 abdruckfreie Behandlungen an. Hierfür nutzt er den Mietservice von Zahnwerk, der ihm bei Bedarf den TRIOS von 3Shape zur Verfügung stellt. Die gedruckten Modelle und gefrästen Arbeiten erhält er so aus einer Hand.

„Ein Intraoralscanner ermöglicht eine zuverlässige 1:1-Übertragung – potenzielle Fehlerquellen der konventionellen Abformung und Modellherstellung entfallen. So überzeugen die von Zahnwerk gelieferten Restaurationen durch exzellente Passgenauigkeit. Dank des Mietkonzepts kann ich die technischen Vorteile der abdruckfreien Behandlung ohne eigenen Investitionsaufwand anbieten. Und die Zusammenarbeit mit Zahnwerk ist angenehm unkompliziert: Nach Übermittlung der Scandaten erhalte ich sofort ein telefonisches Feedback, um bei Bedarf noch in derselben Sitzung nachzuscannen. Im vertrauensvollen Verhältnis zu meinem Ansprechpartner ergänzen sich die zahntechnische sowie die zahnärztliche Perspektive optimal. Mein Fazit: Im Team erzielen wir im Sinne der Patienten die bestmöglichen Ergebnisse!“



Zahnarzt Frankfurt-Westend Kathrin Stryczek // Dr. Christoph Weinbach

Die Frankfurter Zahnärzte Dr. Christoph Weinbach, Kathrin Stryczek und ihr Laborleiter, der Zahntechniker Matthias Haas, sind ein eingespieltes Team. Seit drei Jahren werden sie in ihrer Arbeit von Zahnwerk unterstützt. Gescannt und konstruiert wird im eigenen Praxislabor, gefräst beim Fertigungspartner in Langefeld.



„Wir verbinden spezialisierte Kompetenz mit strukturierten Prozessen und innovativen Technologien. Auf diese Weise garantieren wir erstklassige Behandlungsergebnisse und überzeugen mit unserem Leistungsangebot auch anspruchsvollste Patienten. Auf Zahnwerk sind wir bei einer gezielten Internetrecherche gestoßen. Schwerpunktmäßig ordern wir Strukturen aus Zirkoniumdioxid, individuelle Titanabutments und anatomisch gefräste Langzeitprovisorien. Die Materialauswahl ist umfassend, die Passgenauigkeit hervorragend. Unsere Zusammenarbeit mit Zahnwerk wird unserem Bestreben nach unbedingter Perfektion gerecht. Unser Fazit: Ein guter fachlicher Austausch mit kompetenten Partnern auf Augenhöhe!“



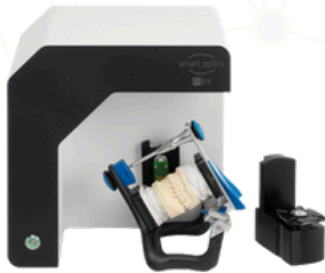
ZahnWerk-Pluspunkte

- *Fräsen, Drucken, Designen und sämtliche zahntechnischen Serviceleistungen unter einem Dach*
- *Direkter Ansprechpartner, der für Ihren jeweiligen Auftrag zuständig ist*
- *Wir fräsen mit leistungsstarken, präzisen 5-Achs-Stand- Maschinen*
- *Breites Materialangebot, das immer up to date gehalten wird*
- *Objektive Beratung + Hilfe bei der Auswahl eines offenen Scan-Systems*
- *TeamViewer®-Service ohne Wartezeit für unsere Scanner- Kunden bei auftretenden Problemen*
- *auf Wunsch Ansicht der für Sie konstruierten Arbeit zur Genehmigung*
- *wir verwenden nur Original-blancs anerkannter Markenhersteller*
- *Redundante Systeme, auch bei Ausfall mehrerer Maschinen können wir liefern*
- *Schnelle Lieferzeiten (Datensätze bis 13:00 Uhr, Auslieferung am Folgetag)*
- *Komplettpreise für Standard-arbeiten, keine versteckten Zusatzkosten!*
- *Abhol- und Lieferservice zu äußerst günstigen Konditionen*

**BEI ZAHNWERK SIND SIE
KEINE FERTIGUNGS-NUMMER!
BEI UNS SIND SIE KUNDE!**

SCANNER-VERTRIEB DENTAL ZAHNWERK IST IHR PARTNER

Smart Optics Mini



PAKETPREIS
**13.490 €*
LEASING AB
323 €****

Viny Open Air



PAKETPREIS
**15.490 €*
LEASING AB
370 €****

Vinyl High Resolution



PAKETPREIS
**17.990 €*
LEASING AB
478 €****

Vinyl UXD



PAKETPREIS
**19.990 €*
LEASING AB
430 €****

ALLE GERÄTE WERDEN ALS KOMPLETTPAKET ERWORBEN. DIE EXOCAD SOFTWARE, INSTALLATION, SCHULUNGEN UND HIGH-TECH-PC SIND INKLUSIVE. DIE AUFWERTUNG DER EINZELNEN GERÄTE IST DURCH ZUKAUF VON WEITEREN MODULEN MÖGLICH.

INKLUSIVE



exocad



INSTALLATION



HIGH-TECH-PC



LIEFERUNG



SCHULUNG



25 ZIRKON-EINHEITEN GRATIS

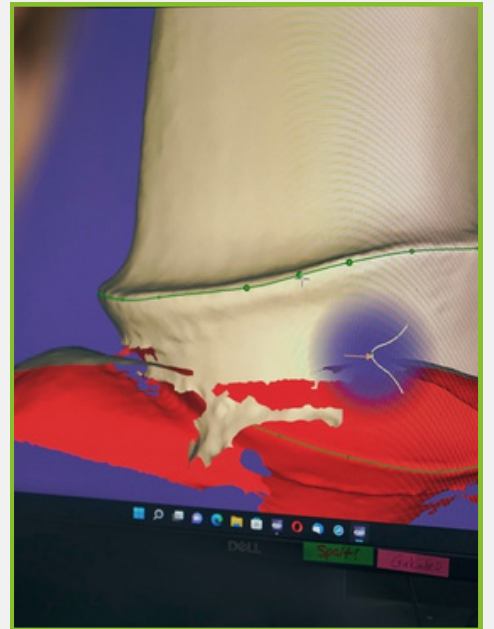
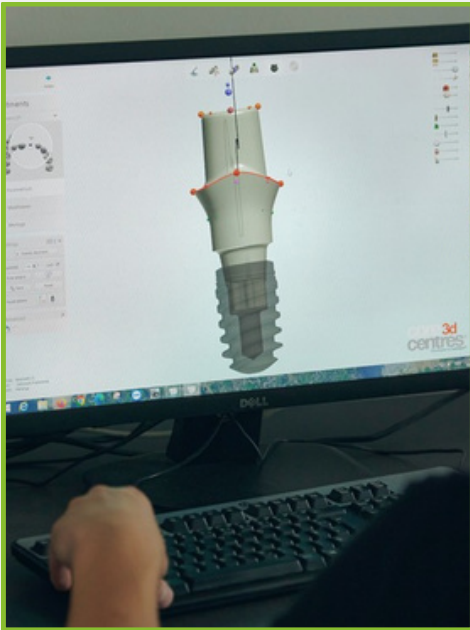
*alle Preise verstehen sich zzgl. 19% MwSt.
**Leasingbeispiel:
Laufzeit 48 Monate 10% Restwert

smart optics

exocad



ZAHNWERK
Frästechnik GmbH





”

Ein starkes Team ist die Grundlage für jede präzise Arbeit – ohne ein gutes Team gibt es keine echte Qualität.

In unserem Beruf ist Präzision kein Zufall. Hinter jedem perfekten Ergebnis steht ein Team, das sich gegenseitig vertraut, unterstützt und jeden Tag sein Bestes gibt. Bei Zahnwerk wissen wir: Nur wenn alle gemeinsam in die gleiche Richtung arbeiten – vom CAD/CAM-Design bis zum letzten Feinschliff – entsteht echte Qualität. Ein starkes Team ist unser größter Vorteil.



Darko Savic

Geschäftsführer
Zahntechniker



Sabine Weck

Geschäftsführerin
Zahntechnikmeisterin



Horst Weck

Prokurist



Marvin Andritzke

Industriekaufmann
Büromanagement



Jurij Kan

Fertigungsleiter
Zahntechniker



Tobias Welzel

Zahntechniker



Nicole Keller

Zahntechnikerin



Firas Kassar

Zahntechniker



Nils Roeder

Zahntechniker



Murat-Karagiannidou

Versand und Büro



Katharina Evertz

Zahntechnikmeisterin



Jesus Jimenez

Zahntechniker



Panagiotis Baklavas

Zahntechnischer
Mitarbeiter CAM



Michaela Schmidtke

Zahntechnikerin



Pascal Weick

Zahntechniker



Söhret Deniz

Zahntechnische
Hilfskraft

DATENTRANSFER



ZAHNWERK-FRAESTECHNIK.DE



+49 (0) 2173 2005944

DATENTRANSFER

Preise pro Einheit, zzgl. MwSt. und Versandkosten

Zirkonoxid

ZrO ₂ opaque (durchgefärbt in 8 Farbstufen)	28,90 €
ZrO ₂ transluzent (durchgefärbt in 16 VITA-Farben)	28,90 €
ZrO ₂ priti multidisc extra transluzent (mehrschichtiges Zirkonoxid mit hoher Festigkeit)	35,90 €
ZrO ₂ priti multidisc multitransluzent plus (mehrschichtiges Zirkon mit natürlichem Farb- & Transluzenzverlauf)	38,90 €
ZrO ₂ Katana™ Zirconia UTML (mehrschichtiges ultra transluzentes Zirkonoxid)	39,90 €
ZrO ₂ Katana™ Zirconia YML (mehrschichtiges Zirkon mit natürlicher Ästhetik und hoher Festigkeit)	42,90 €

Kein Aufpreis für vollanatomische Fräsung

Glas- & Feldspatkeramik & Verbundmaterialien

IPS e.max® CaD, Lithiumdisilikat (andere Glas- & Feldspatkeramiken & Verbundmaterialien sind lieferbar, Lieferzeit auf Anfrage)	52,90 €
Composite, hochverdichtete Verbundmatrix aus Polymeren und Silikatglasfüllstoffen	49,90 €
Aufpreis für vollanatomische Fräsung	4,90 €

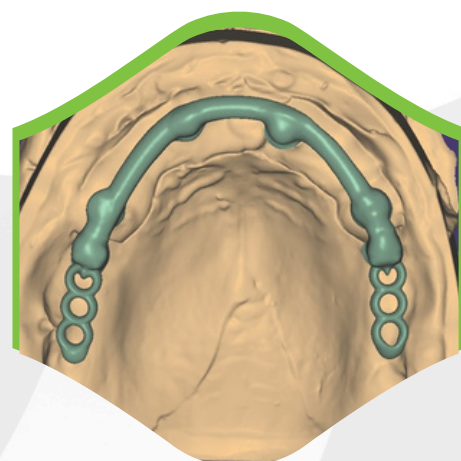
CoCr im additiven Lasermelting-Verfahren

CoCr pro Einheit, Supports entfernt	13,90 €
CoCr pro Einheit, Supports verschliffen	17,90 €
CoCr Primärteleskop pro Einheit	13,90 €

Metalle gefräst

CoCr

CoCr pro Einheit	24,90 €
Aufpreis für vollanatomische Fräsung	2,90 €
CoCr Primärteleskop pro Einheit	26,90 €



Metalle gefräst

CoCr Implantatstrukturen (mögliche Implantatsysteme siehe Seite 29)

CoCr Medentika Preform Abutment, für Direktverschraubung auf Implantat (mit Anschlussgeometrie)	99,90 €
CoCr Brückenpfosten, für Direktverschraubung auf Implantat (mit Anschlussgeometrie)	117,90 €
CoCr Brückenglied, bei Versorgungen mit direktverschraubten Brückenpfosten auf Implantaten	15,90 €
CoCr Stegpfosten, für Direktverschraubung auf Implantat (mit Anschlussgeometrie)	117,90 €
CoCr Steganteil, bei Versorgungen mit direktverschraubten Stegpfosten auf Implantaten	11,90 €

Titan

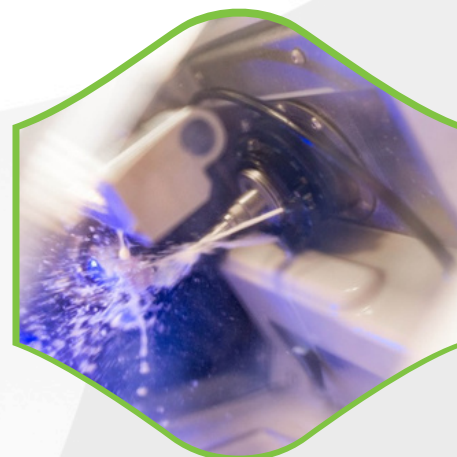
Titan pro Einheit	26,90 €
Aufpreis für vollanatomische Fräsung	2,90 €
Titan Primärteleskop pro Einheit	28,90 €

Titan Implantatstrukturen (mögliche Implantatsysteme siehe Seite 29)

Titan Medentika Preform Abutment, für Direktverschraubung auf Implantat (mit Anschlussgeometrie)	99,90 €
Titan Brückenpfosten, für Direktverschraubung auf Implantat (mit Anschlussgeometrie)	119,90 €
Titan Brückenglied, bei Versorgungen mit direktverschraubten Brückenpfosten auf Implantaten	15,90 €
Titan Stegpfosten, für Direktverschraubung auf Implantat (mit Anschlussgeometrie)	119,90 €
Titan Steganteil, bei Versorgungen mit direktverschraubten Stegpfosten auf Implantaten	11,90 €

Original Preform Abutments mit HERSTELLER-GARANTIE

Camlog® & Conelog® & Camlog iSy Preform Abutment	114,90 €
Straumann® Bone Level & synOcta® & BLX & TLX Preform Abutment	121,90 €
Medentis ICX Preform Abutment	99,90 €
TRI®-Narrow & TRI®-Vent & TRI®-Octa Preform Abutment	114,90 €
Champion® Evolution Preform Abutment	114,90 €



Kunststoffe im 3D-Druck

Aufbissschiene gedruckt aus thermoplastischem 3D-Druck-Kunststoff <i>(klasseTyp IIa, transparent, exakte Passung, nicht spröde, nach Erwärmung verformbar)</i>	44,90 €
--	----------------

Reiseprothese/Provisorium gedruckt pro Einheit	12,90 €
---	----------------

Bohrschablone	79,00 €
----------------------	----------------

Kunststoffe gefräst

Polyamid- Aufbissschiene (extrem flexibel & mit sehr hoher Bruch- & reißfestigkeit) monomerfrei	81,90 €
--	----------------

PMMA Cast, ausbrennbarer Kunststoff	15,90 €
--	----------------

PMMA Multilayer, mehrschichtiger Kunststoff mit Farbverlauf für höchästhetische Provisorien in 16 VITA-Farben	19,90 €
--	----------------

Aufpreis für vollanatomische Fräsung	2,90 €
---	---------------

Peek *Lieferbar in den Farben: white, nature, A3 & Gingiva*

Peek Einheit	44,90 €
---------------------	----------------

Peek Primärteleskop	59,90 €
----------------------------	----------------

Peek Sekundärteleskop (nur nach Absprache)	69,90 €
---	----------------

Peek Sekundärteleskop mit Aufnahme für Sitec	79,90 €
---	----------------

Peek Retention pro 2 Ringe/2 Elemente	33,90 €
--	----------------

Peek palatinale Platte	295,00 €
-------------------------------	-----------------

Peek sublingual Bügel	250,00 €
------------------------------	-----------------

Peek Klammerelement pro Einheit	49,90 €
--	----------------





INTRAORALDATEN- TRANSFER

INTRAORALDATEN-TRANSFER

Preise pro Einheit, zzgl. MwSt. und Versandkosten

Zirkonoxid

ZrO ₂ opaque (durchgefärbt in 8 Farbstufen)	48,90 €
ZrO ₂ transluzent (durchgefärbt in 16 VITA-Farben)	48,90 €
ZrO ₂ priti multidisc extra transluzent multicolor (mehrschichtiges Zirkonoxid mit hoher Festigkeit)	55,90 €
ZrO ₂ priti multidisc multitransluzent plus (mehrschichtiges Zirkon mit natürlichem Farb- & Transluzenzverlauf)	58,90 €
ZrO ₂ Katana™ Zirconia UTML (mehrschichtiges ultra transluzentes Zirkonoxid)	59,90 €
ZrO ₂ Katana™ Zirconia YML (mehrschichtiges Zirkon mit natürlicher Ästhetik und hoher Festigkeit)	62,90 €
Aufpreis für vollanatomische Konstruktion, Fräsung und Ausarbeitung	10,00 €

Glas- & Feldspatkeramik & Verbundmaterialien

IPS e.max® CaD, Lithiumdisilikat (andere Glas- & Feldspatkeramiken & Verbundmaterialien sind lieferbar, Lieferzeit auf Anfrage)	72,90 €
Composite, hochverdichtete Verbundmatrix aus Polymeren und Silikatglasfüllstoffen in 7 Farben	69,90 €
Aufpreis für vollanatomische Konstruktion, Fräsung und Ausarbeitung	10,00 €

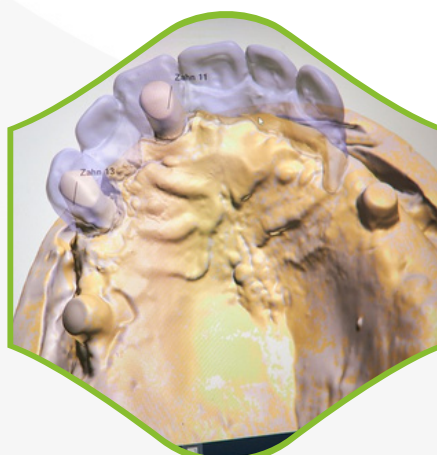
CoCr additiv im Lasermelting-Verfahren

CoCr pro Einheit	33,90 €
CoCr Primärteleskop	33,90 €
Aufpreis für vollanatomische Konstruktion, Fräsung und Ausarbeitung	10,00 €

Metalle gefräst

CoCr

CoCr pro Einheit	44,90 €
CoCr Primärteleskop pro Einheit	46,90 €
Aufpreis für vollanatomische Konstruktion, Fräsung und Ausarbeitung	10,00 €



Metalle gefräst

CoCr Implantatstrukturen (mögliche Implantatsysteme siehe Seite 29)

CoCr Medentika Preform Abutment, für Direktverschraubung auf Implantat (mit Anschlussgeometrie)	114,90 €
CoCr Brückenpfosten, für Direktverschraubung auf Implantat (mit Anschlussgeometrie)	132,90 €
CoCr Brückenglied, bei Versorgungen mit direktverschraubten Brückenpfosten auf Implantaten	25,90 €
CoCr Stegpfosten, für Direktverschraubung auf Implantat (mit Anschlussgeometrie)	132,90 €
CoCr Steganteil, bei Versorgungen mit direktverschraubten Stegpfosten auf Implantaten	20,90 €

Titan

Titan pro Einheit	46,90 €
Aufpreis für vollanatomische Fräsung	2,90 €
Titan Primärteleskop pro Einheit	48,90 €

Titan Implantatstrukturen (mögliche Implantatsysteme siehe Seite 21)

Titan Medentika Preform Abutment, für Direktverschraubung auf Implantat (mit Anschlussgeometrie)	114,90 €
Titan Brückenpfosten, für Direktverschraubung auf Implantat (mit Anschlussgeometrie)	134,90 €
Titan Brückenglied, bei Versorgungen mit direktverschraubten Brückenpfosten auf Implantaten	25,00 €
Titan Stegpfosten, für Direktverschraubung auf Implantat (mit Anschlussgeometrie)	134,90 €
Titan Steganteil, bei Versorgungen mit direktverschraubten Stegpfosten auf Implantaten	20,00 €

Original preform Abutments mit HERSTELLER-GARANTIE

Camlog® & Conelog® & Camlog iSy Preform Abutment	129,90 €
Straumann® Bone Level synOcta® & BLX & TLX Preform Abutment	136,90 €
Medentis ICX Preform Abutment	114,90 €
TRI®-Narrow & TRI®-Vent & TRI®-Octa Preform Abutment	129,90 €
Champion® Evolution Preform Abutment	129,90 €

Kunststoffe im 3D-Druck

Aufbissschiene gedruckt aus thermoplastischem 3D-Druck-Kunststoff (Klasse Typ IIa, transparent, exakte Passung, nicht spröde, nach Erwärmung verformbar)	69,90 €
Reiseprothese/Provisorium gedruckt pro Einheit	32,90 €

Kunststoffe gefräst

Polyamid - Aufbissschiene (extrem flexibel & mit sehr hoher Bruch- & Reißfestigkeit) monomerfrei	106,90 €
PMMA Cast, ausbrennbarer Kunststoff	35,90 €
PMMA Multilayer, mehrschichtiger Kunststoff mit Farbverlauf für hochästhetische Provisorien in 16 VITA-Farben	39,90 €
Aufpreis für vollanatomische Konstruktion, Fräsung und Ausarbeitung	10,00 €

Peek *Lieferbar in den Farben: white, nature, A3 & Gingiva*

Peek Einheit	64,90 €
Peek Primärteleskop	79,90 €
Peek Sekundärteleskop <i>(nur nach Absprache)</i>	89,90 €
Peek Sekundärteleskop <i>mit Aufnahme für Sitec</i>	99,90 €
Peek Retention <i>pro 2 Ringe/2 Elemente</i>	39,90 €
Peek palatinale Platte	365,00 €
Peek sublingual Bügel	320,00 €
Peek Klammerelement <i>pro Einheit</i>	59,90 €

Modellherstellung 3D-Druck

Modellpauschale, <i>Basiskosten für die Erstellung eines druckbaren Datensatzes</i>	8,90 €
Massiv gedrucktes Modell <i>(Quadrant)</i>	10,45 €
Massiv gedrucktes Modell <i>(2x Quadranten)</i>	20,90 €
Massiv gedrucktes Modell <i>(Ok & Uk komplett)</i>	29,90 €
Einzelstumpf/Präparation	2,10 €
Platzhalter für Laboranalog	1,50 €
Gingivamaske <i>pro Segment</i>	9,50 €
Gingivamaske <i>pro Quadrant</i>	24,90 €
DIM-Analog <i>(Digitales Implantat Modellanalog - verschiedene Systeme)</i>	ab 34,90 €



A hand holding a dental model, possibly a wax or plaster replica of a tooth or jaw, with a blue overlay. The image is framed by two large green circles on the left and right sides. The background is dark with some green concentric circles in the top right and bottom left corners.

MODELLEINSENDUNG



ZAHNWERK-FRAESTECHNIK.DE



+49 (0) 2173 2005944

MODELLEINSENDUNG

Preise pro Einheit, zzgl.MwSt. und Versandkosten

Zirkonoxid

ZrO ₂ opaque (durchgefärbt in 8 Farbstufen)	54,90 €
ZrO ₂ transluzent (durchgefärbt in 16 VITA-Farben)	54,90 €
ZrO ₂ priti multidisc extra transluzent multicolor (mehrschichtiges Zirkonoxid mit hoher Festigkeit)	61,90 €
ZrO ₂ priti multidisc multitransluzent plus (mehrschichtiges Zirkon mit natürlichem Farb- & Transluzenzverlauf)	64,90 €
ZrO ₂ Katana™ Zirconia UTML (mehrschichtiges ultra transluzentes Zirkonoxid)	65,90 €
ZrO ₂ Katana™ Zirconia YML (mehrschichtiges Zirkon mit natürlicher Ästhetik und hoher Festigkeit)	68,90 €
Aufpreis für vollanatomische Konstruktion, Fräsung und Ausarbeitung	10,00 €

Glas- & Feldspatkeramik & Verbundmaterialien

IPS e.max® CaD, Lithiumdisilikat (andere Glas- & Feldspatkeramiken & Verbundmaterialien sind lieferbar, Lieferzeit auf Anfrage)	78,90 €
Composite, hochverdichtete Verbundmatrix aus Polymeren und Silikatglasfüllstoffen in 7 Farben	75,90 €
Aufpreis für vollanatomische Konstruktion, Fräsung und Ausarbeitung	10,00 €

CoCr additiv im Lasermelting-Verfahren

CoCr pro Einheit	39,90 €
Aufpreis für vollanatomische Konstruktion, Fräsung und Ausarbeitung	10,00 €
CoCr Primärteleskop pro Einheit	39,90 €

Metalle gefräst

CoCr

CoCr pro Einheit	50,90 €
Aufpreis für vollanatomische Konstruktion, Fräsung und Ausarbeitung	10,00 €



Metalle gefräst

CoCr Primärteleskop	52,90 €
CoCr Sekundärteleskop	91,90 €
CoCr Sekundärteleskop mit Aufnahme für Si-tec® Tk-Soft Friktionselement	101,90 €
CoCr gefräste Retention pro 2 Ringe/2 Elemente	26,90 €
Tk-Soft Friktionselement	21,90 €
Tk-Soft mini Friktionselement	25,90 €
CoCr, Sekundärbrücke/Hybridkonstruktion pro Quadrant	299,90 €

CoCr Implantatstrukturen (mögliche Implantatsysteme siehe Seite 29)

Medentika Preform Abutment, für Direktverschraubung auf Implantat (mit Anschlussgeometrie)	119,00 €
CoCr Brückenpfosten, für Direktverschraubung auf Implantat (mit Anschlussgeometrie)	137,90 €
CoCr Brückenglied, bei Versorgungen mit direktverschraubten Brückenpfosten auf Implantaten	25,00 €
CoCr Stegpfosten, für Direktverschraubung auf Implantat (mit Anschlussgeometrie)	137,90 €
CoCr Steganteil, bei Versorgungen mit direktverschraubten Stegpfosten auf Implantaten	20,00 €

Titan

Titan pro Einheit	52,90 €
Aufpreis für vollanatomische Konstruktion, Fräsung und Ausarbeitung	10,00 €
Titan Primärteleskop	54,90 €
Titan Sekundärteleskop, taktilgescannt, nurnachabsprache	92,90 €
Titan Sekundärteleskop mit Aufnahme für Si-tec® Tk-Soft Friktionselement, taktil gescannt, nur nach Absprache	102,90 €
Titan gefräste retention pro 2 Ringe/2 elemente	26,90 €
Tk-Soft Friktionselement Tk-Soft mini	21,90 €
Friktionselement Titan,	25,90 €
Sekundärbrücke/Hybridkonstruktion pro Quadrant	329,90 €



Metalle gefräst

Titan Implantatstrukturen (mögliche Implantatsysteme siehe Seite 29)

Medentika Preform Abutment , für Direktverschraubung auf Implantat (mit Anschlussgeometrie)	119,90 €
Titan Brückenpfosten , für Direktverschraubung auf Implantat (mit Anschlussgeometrie)	139,90 €
Titan Brückenglied , bei Versorgungen mit direktverschraubten Brückenpfosten auf Implantaten	25,00 €
Titan Stegpfosten , für Direktverschraubung auf Implantat (mit Anschlussgeometrie)	139,90 €
Titan Steganteil , bei Versorgungen mit direktverschraubten Stegpfosten auf Implantaten	20,00 €

Titan original OEM Abutments mit HERSTELLER-GARANTIE

Camlog® & Conelog® & Camlog iSy Preform Abutment	134,90 €
Straumann® Bone Level & Straumann® synOcta® Preform Abutment	141,90 €
Medentis ICX Preform Abutment	119,90 €
Trl®-narrow & Trl®-Vent & Trl®-Octa Preform Abutment	134,90 €
Champion® Evolution Preform Abutment	134,90 €

Kunststoffe im 3D-Druck

Aufbissschiene gedruckt aus thermoplastischem 3D-Druck-kunststoff (KlasseTyp IIa, transparent, exakte Passung, nicht spröde, nach Erwärmung verformbar)	74,90 €
Reiseprothese/Provisorium gedruckt pro Einheit	38,90 €

Kunststoffe gefräst

Aufbissschiene gefräst aus Polyamid (extremflexibel, monomerfrei & mit sehr hoher Bruch- & Reißfestigkeit)	111,90 €
PMMA Cast , ausbrennbarer Kunststoff	41,90 €
PMMA Multilayer , mehrschichtiger Kunststoff mit Farbverlauf für hochästhetische Provisorien in 16 VITA-Farben	45,90 €
Aufpreis für vollanatomische Konstruktion, Fräsung und Ausarbeitung	10,00 €

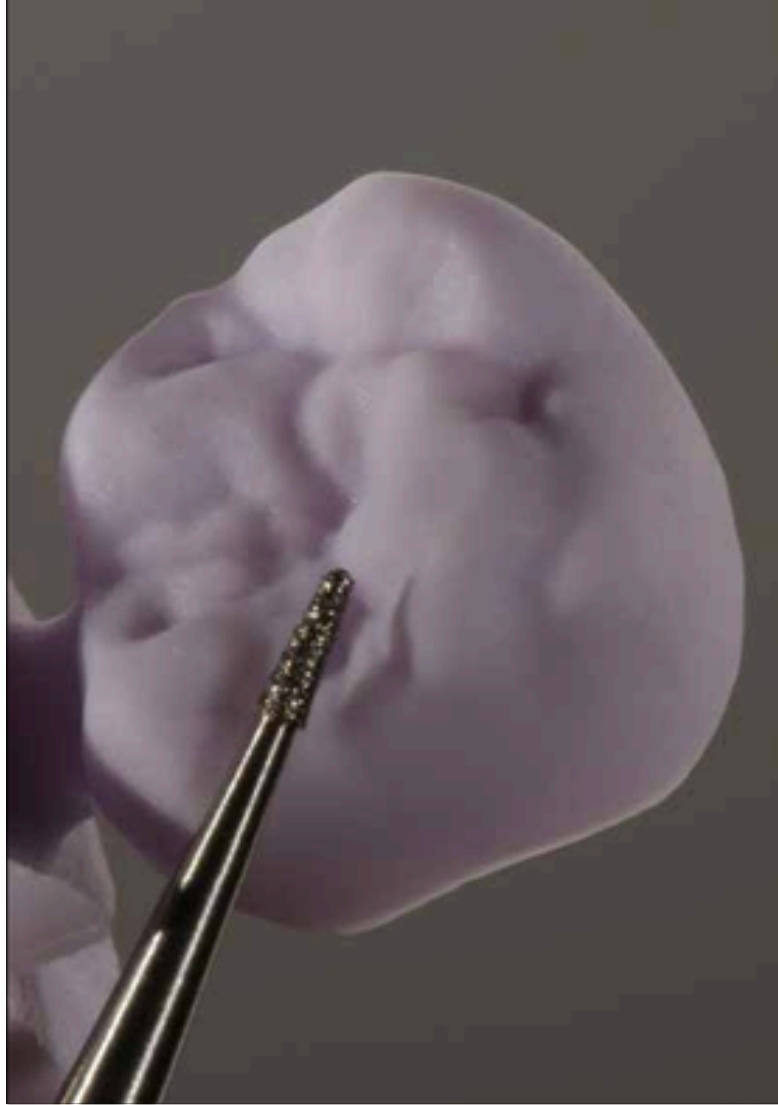


Peek *Lieferbar in den Farben: white, nature, A3 & Gingiva*

Peek Einheit	70,90 €
Peek Primärteleskop	85,90 €
Peek Sekundärteleskop	95,90 €
Peek Sekundärteleskop mit Aufnahme für Sitec	105,90 €
Peek Retention pro 2 Ringe/2 Elemente	49,90 €
Peek palatinale Platte	365,00 €
Peek sublingual Bügel	320,00 €
Peek Klammerelement pro Einheit	59,90 €
Peek Sekundärbrücke/Hybridkonstruktion	Preis auf Anfrage





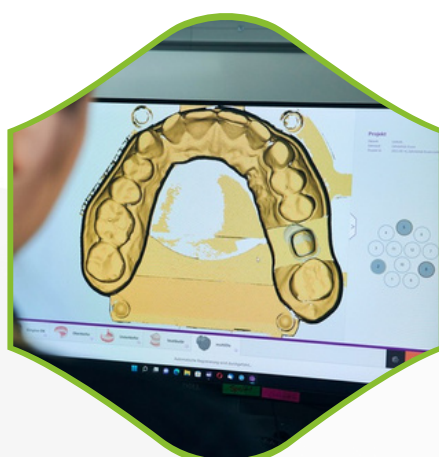




Zusatzleistungen

Preise pro Einheit, zzgl. MwSt.











































	für Datensatz- kunden	für Modell- kunden	für Intraoral- datensatzkunden
ZW Premium Feinstfräsung , besonders präzise & detaillierte spezielle Fräsung für Zirkonoxid-, NEM- & Titan-Kauflächen	3,90 €	3,90 €	3,90 €
Umlaufende Fräsung für Primärteleskop inkl. Politur	33,90 €	33,90 €	33,90 €
Politur Aufbissschiene	19,90 €	19,90 €	19,90 €
Bohrung Schraubenkanal , bei NEM, Titan, Glaskeramik & Verbundwerkstoffe	9,90 €	9,90 €	9,90 €
Bohrung für Locator , bei NEM, Titan, Glaskeramik & Verbundwerkstoffen	9,90 €	9,90 €	9,90 €
Verklebung Abutment mit Basis	-	12,90 €	12,90 €
Precihorix-, Precivertixgeschiebe	39,90 €	59,90 €	59,90 €
Teilungsgeschiebe , zzgl. Preis einer Einheit in Höhe des jeweiligen Materials	39,90 €	79,90 €	79,90 €
Schubverteilungsarm mit und Interlock	-	14,90 €	14,90 €
Bearbeiten im Rohzustand vor dem Sintern für Zirkon pro Einheit separieren, Wachstumsrillen einbringen, Oberflächenstruktur individualisieren	5,90 €	5,90 €	5,90 €
Aufpassen & Ausarbeiten , auf Modell bei Einsendung von Datensätzen & zugehörigen Gipsmodellen	10,00 €	-	-
Keramische Verblendung Zirkon , pro Einheit	-	129,90 €	129,90 €
Individualisieren , für e.max & Zirkonoxid	39,90 €	39,90 €	39,90 €
Glanzbrand , für e.max & Zirkonoxid	26,90 €	26,90 €	26,90 €
Kristallisationsbrand , für e.max	13,90 €	13,90 €	13,90 €
Einsetzschlüssel (gedruckt) jedes weitere Implantat 10,00 € Aufpreis	35,90 €	35,90 €	35,90 €





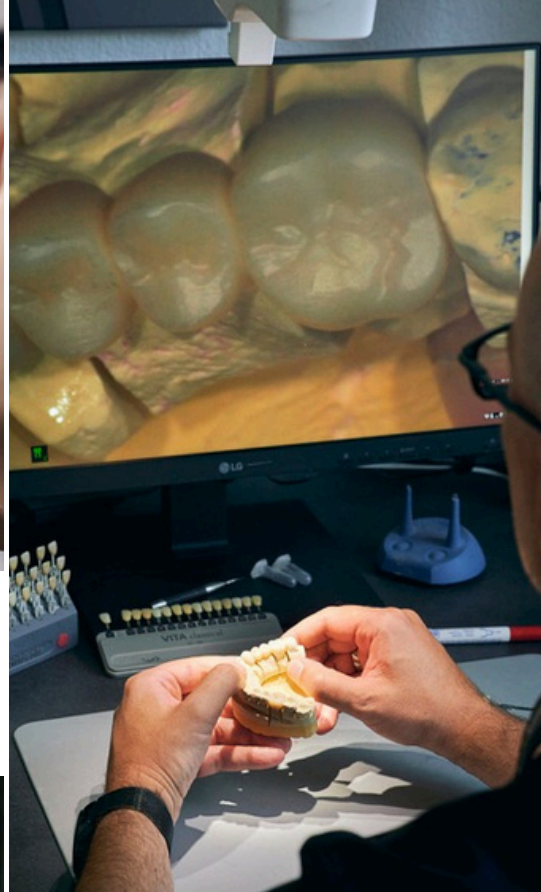
Fräsbare Implantat-Anschlussgeometrien

Wir fräsen direktverschraubte Abutments, Abutmentbrücken- und Stege die mit folgenden Systemen kompatibel sind:

Implantatstrukturen		Alle anderen Systeme auf Anfrage!			
ASTRA TECH OsseoSpeed™	 3,5 - 4,0 mm	 4,5 - 5,0 mm			
ASTRA TECH™ EV	 3,0 mm	 3,6 mm	 4,2 mm	 4,8 mm	 5,4 mm
Biomet 3i Certain®	 3,4 mm	 4,1 mm	 5,0 mm		
Biomet 3i OSSEOTITE®	 3,4 mm	 4,1 mm	 5,0 mm		
bredent SKY	 3,5 mm	4,0 mm	 4,5 mm	 5,5 mm	
bredent Sky fast & fixed	Einheitsgröße				
CAMLOG®	 3,3 mm	 3,8 mm	 4,3 mm	 5,0 mm	 6,0 mm
Dentsply-Friadent® FRIALIT-Xive	 3,4 mm	 3,8 mm	 4,5 mm	 5,5 mm	
Medentis ICX	Einheitsgröße				
Neoss®	Einheitsgröße				
Nobel Biocare® Active™	 3,5 mm	 4,3 - 5,0 mm			
Nobel Biocare® Branemark™	 3,5 mm	 4,1 mm	 5,1 mm		
Nobel Biocare® Multi-unit	Einheitsgröße				
Nobel Biocare® replace Select™	 3,5 mm	 4,3 mm	 5,0 mm	 6,0 mm	
Straumann® Bone Level	 3,3 mm NC	 4,1 - 4,8 mm RC			
Straumann® synOcta®	 3,5 mm NN	 4,8 mm RN	 6,5 mm WN		
Zimmer Tapered Screw-Vent®	 3,5 mm	 4,5 mm	 5,7 mm		

Titan Preform Implantatstrukturen		Alle anderen Systeme auf Anfrage!			
CAMLOG®	3,3 mm	3,8 mm	4,3 mm	5,0 mm	6,0 mm
Conelog®	3,3 mm	3,8 mm	4,3 mm	5,0 mm	
CAMLOG iSy	einheitsgröße (3,8 / 4,4 / 5,0 mm)				
Straumann® Bone Level	3,3 mm NC	4,1 - 4,8 mm RC			
Straumann® synOcta®	4,8 mm RN	6,5 mm WN			
Medentis ICX	Einheitsgröße				
TRI@-Narrow	3,2 mm				
TRI@-Vent	3,5 mm	4,8 mm			
TRI@-Octa	3,5 mm	4,8 mm			

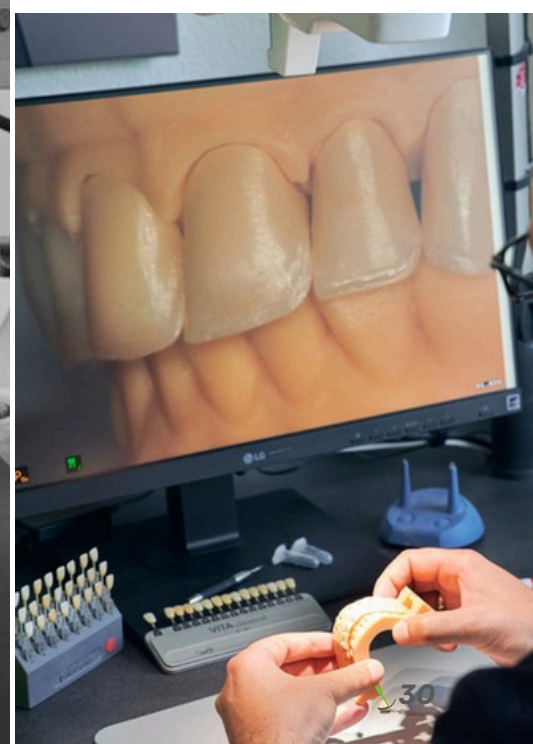




Qualität



Innovation



VERSAND



GO!
EXPRESS & LOGISTICS

Versandkosten

- Versand & ggf. Abholung per UPS (wenn nichts anderes ausdrücklich gewünscht)
- Versandkosten inkl. Verpackung
- Transportkoffer können zur Verfügung gestellt werden

Versandart	
UPS Express 12 Uhr-Anlieferung am Folgetag bis 12:00 Uhr	9,90 €
UPS Express Saver-Abholung am selben Tag, bei Beauftragung bis 16:00 Uhr	11,90 €
UPS Express-Anlieferung am Folgetag bis 10:30 Uhr	13,90 €
GO!-EXPRESS Versand	12,90 €
GO!-EXPRESS Abholung	19,90 €
GO!-EXPRESS Terminlieferung bis 09:00 Uhr	34,90 €



Lieferzeiten

Modelleinsendung	Bearbeitungszeiten
Einzelkronen, kleine Brücken	1 - 2 Werktage nach Eintreffen
Komplexe Versorgungen (bsp. direkt verschraubte Strukturen, Primär- & Sekundärkonstruktionen)	2 - 8 Werktage nach Eintreffen, je nach Aufwand
Kunststoffe im 3D-Druck	2 - 3 Werktage nach Eintreffen
Aufbissschienen	4 - 5 Werktage

Datentransfer	Eingang	Bearbeitungszeiten
alle Materialien gefräst	bis 13:00 Uhr	1 Werktag
Direktverschraubte Versorgungen	bis 13:00 Uhr	1 Werktag
CoCr additiv im Lasermelting-Verfahren	bis 13:00 Uhr	2 - 3 Werktage
Kunststoffe im 3D-Druck	bis 13:00 Uhr	2 - 3 Werktage
Intraoralscans	bis 13:00 Uhr	4 - 5 Werktage (Absprache)

Lieferbedingungen

Für alle Aufträge gelten unsere Allgemeinen Geschäftsbedingungen.

Zahlungsbedingungen

10 Tage nach Rechnungsdatum abzgl. 2 % Skonto oder innerhalb 30 Tagen netto ohne Abzug.

3 % Skonto bei SEPA-Lastschriftmandat

Auftrag Modellanlieferung

Anschrift/Firmenstempel



ZAHNWERK

Frästechnik GmbH

Hausinger Str. 3b // 40764 Langenfeld
Fon 02173 . 200 59 44 // Fax 02173 . 200 59 55

Datum:



Bitte um Rückruf!

Ansprechpartner:

Auftragsname:

(bei keiner Angabe wird das aktuelle Datum eingetragen)

Sekundärkonstruktion																	
Primärkonstruktion																	
OK	18	17	16	15	14	13	12	11	21	22	23	24	25	26	27	28	
UK	48	47	46	45	44	43	42	41	31	32	33	34	35	36	37	38	
Primärkonstruktion																	
Sekundärkonstruktion																	

Verblockung bitte mit "—" zwischen den Zähnen kennzeichnen (Beispiel: KM-BM-KM)!

Leistungen (Kürzel bitte im Zahnschema oben eintragen)

K Krone vollanatomisch	T Teleskop (Primärteleskop)	A Abutment auf Klebebasis (exkl. Klebebasis)
KV Krone für Teilverblendung	S Sekundärteleskop	Ad Abutment direktverschraubt (inkl. Schraube)
KM Krone für Vollverblendung	Sitec Sekundärteleskop (mit Si-tec-Friktionselement)	AdM Abutment direktverschraubt für Vollverblendung
B Brückenglied vollanatomisch	R Retention	
BV Brückenglied für Teilverblendung	I Inlay / Onlay / Teilkronen	
BM Brückenglied für Vollverblendung	V Veneer	

Material & Farbe

Material	gew. Zahnfarbe
<input type="checkbox"/> ZrO ₂ opaque (durchgefärbt in 8 Farbstufen)	
<input type="checkbox"/> ZrO ₂ transluzent (durchgefärbt in 16 VITA-Farben)	
<input type="checkbox"/> ZrO ₂ priti extra transluzent (Multilayer)	
<input type="checkbox"/> ZrO ₂ priti multitransluzent PLUS (Multilayer)	
<input type="checkbox"/> ZrO ₂ KATANA™ Zirkonia YML (Multilayer)	
<input type="checkbox"/> ZrO ₂ KATANA™ Zirkonia UTML (Multilayer) *	
<input type="checkbox"/> CoCr gefräst	
<input type="checkbox"/> CoCr gesintert (Lasersinter Metall - LSM)	

Material	gewünschte Zahnfarbe
<input type="checkbox"/> Titan gefräst	
<input type="checkbox"/> PMMA ML (Multilayer)	
<input type="checkbox"/> IPS e.max® CAD (Transluzenz: <input type="checkbox"/> HT <input type="checkbox"/> LT <input type="checkbox"/> MT)	
<input type="checkbox"/> VITA ENAMIC® <input type="checkbox"/> VITABLOCS® Mark II	
<input type="checkbox"/> Lava® Ultimate	
<input type="checkbox"/> PEEK (<input type="checkbox"/> white <input type="checkbox"/> nature <input type="checkbox"/> A3 <input type="checkbox"/> Gingiva)	
<input type="checkbox"/> Aufbiss-Schiene <input type="checkbox"/> gefräst <input type="checkbox"/> gedruckt	

* für Einzelzähne und max. Brücke von 1 nach 3 (3 Einheiten)

Zusatzleistungen

Leistung	FDI	Leistung	FDI
Umlaufende Fräsung inkl. Politur		Bearbeiten im Rohzustand (bei Zirkon)	
Politur Aufbissschiene		Kristallisationsbrand (bei e.max)	
Verklebung Abutment mit Basis		Individualisierung bei Emax oder Zirkon	
Precihorix-, Precivertixgeschiebe		Glanzbrand bei Emax oder Zirkon	
Teilungsgeschiebe		Einsetzschlüssel	
Schubverteilungsarm mit Interlock			

ORIGINAL direktverschraubte Titan-Abutments mit Hersteller-Garantie:

Leistung	Durchmesser / FDI	Leistung	Durchmesser / FDI
Camlog®		Straumann® synOcta®	
Conelog®		Straumann® Bone Level	
Camlog iSy		Straumann® BLX + TLX	
TRI®		Champions	
Medentis ICX		Quadrocone Medentika	

KOMPATIBEL direktverschraubte Strukturen zu folgenden Implantatsystemen:

Leistung	Durchmesser / FDI	Leistung	Durchmesser / FDI
Astra Tech OsseoSpeed®		Neoss®	
Astra Tech® EV		Nobel Biocare® Active®	
Biomet 3i Certain®		Nobel Biocare® Branemark®	
Biomet 3i Osseotite®		Nobel Biocare® Multi-unit	
bredent SKY		Nobel Biocare® Replace Select	
bredent SKY fast & fixed		Straumann® Bone Level	
Camlog®		Straumann® synOcta	
Dentsply-Friadent® Frialit-Xive		Zimmer Tapered Screw-Vent®	
Medentis ICX		Abutments auf Titan-Klebebasis können wir für alle gängigen Systeme fräsen!	

Versandart

<input type="checkbox"/>	Abholung durch Kunden	<input type="checkbox"/>	GO!Express (Anlieferung am Folgetag bis 12:00 Uhr)
<input type="checkbox"/>	UPS Express Saver (Anlieferung am Folgetag bis 12:00 Uhr)	<input type="checkbox"/>	GO!Express Terminlieferung (Anlieferung am Folgetag bis 9:00 Uhr)
<input type="checkbox"/>	UPS Express (Anlieferung am Folgetag bis 10:30 Uhr)	<input type="checkbox"/>	UPS Express Samstagszustellung (bis 12:00 Uhr)

Anmerkungen & Wünsche (bitte deutlich in Druckbuchstaben schreiben)

Wunschtermin

1. Allgemeines

1. Die Ausführung aller Aufträge an die Zahnwerk Frästechnik GmbH erfolgt auf Basis dieser Allgemeinen Geschäftsbedingungen (AGB). Abweichenden Geschäftsbedingungen wird hiermit widersprochen. Sofern abweichende Bedingung Geltung finden sollen, bedarf dies der schriftlichen Bestätigung des Auftragnehmers.

2. Preise

2.1. Die Berechnung der zahntechnischen Leistungen erfolgt zu der am Tage der Lieferung gemäß Preisliste gültigen Preise zuzüglich der gesetzlichen Umsatzsteuer.

2.2. Kostenvoranschläge beziehen sich auf die am Tage der Ausstellung gültige Preisliste. Sie berücksichtigen nur vorhersehbare Aufwendungen und sind nur in schriftlicher Form verbindlich. Erhöhungen bis zu 10 % werden vom Auftraggeber ohne vorherige Rückfrage anerkannt. Bei Erhöhungen über 10 % erfolgt vor Beginn der Arbeit Abstimmung mit dem Auftraggeber.

2.3. Sofern sich die Kosten für die vom Auftragnehmer zur Ausführung seiner Leistungen eingesetzten Materialien zwischen der Erstellung des Kostenvoranschlags bis zur Ausführung der Leistungen verändern, ist der Auftragnehmer berechtigt, die vereinbarten Preise um den erhöhten Materialpreis anzupassen. Die den Kostenvoranschlägen zugrundeliegenden Preislisten sind stets auf der Homepage der ZAHNWERK GmbH einsehbar.

3. Lieferzeit

3. Lieferfristen werden nach bestem Vermögen angegeben. Bei Überschreitung der Lieferfrist kann der Auftraggeber nur dann vom Vertrag zurücktreten oder Schadenersatz verlangen, wenn der Auftragnehmer mit der Lieferung der Leistung in Verzug ist und er dem Auftragnehmer eine angemessene Frist zur Nachlieferung gesetzt hat oder die Lieferung der Leistung für den Auftragnehmer aus von ihm zu vertretenden Umständen unmöglich ist vertretenden Umständen nicht möglich ist.

4. Versand

4. Die Lieferung der Leistung erfolgt auf Kosten, und Gefahr des Auftraggebers.

5. Haftung und Mängelansprüche

5.1. Mängel sind dem Auftraggeber schriftlich anzuzeigen. Um Mängelansprüche geltend machen zu können, muss der Auftraggeber die zu bemängelnde Arbeit dem Auftragnehmer zwecks Überprüfung zurückgewähren. Der Auftraggeber hat die für eine Nachbesserung oder Neuerstellung erforderlichen Arbeitsmodelle, Datensätze o.ä. zur Verfügung zu stellen. Der Auftraggeber

soll die Arbeiten unverzüglich nach Empfang auf die Richtigkeit und Vollständigkeit überprüfen und etwaige Mängel anzeigen. Auch Mängel, die zum Zeitpunkt des Empfangs der Ware nicht erkennbar sind (verdeckte Mängel), soll der Auftraggeber dem Auftragnehmer unverzüglich nach deren Feststellung anzeigen.

5.2. Mängelansprüche des Auftraggebers sind zunächst auf das Recht auf Nacherfüllung (Nachbesserung, Neuerstellung, Ersatzlieferung) beschränkt. Die Entscheidung über die Art der Nacherfüllung bleibt dem Auftragnehmer vorbehalten. Bei Scheitern der Nacherfüllung innerhalb einer angemessenen Frist hat der Auftraggeber das Recht, vom Vertrag zurückzutreten oder Kaufpreisminderung zu verlangen.

5.3. Schadensersatzansprüche sind ausgeschlossen, soweit sie nicht auf einer vorsätzlichen oder grob fahrlässigen Pflicht- oder Vertragsverletzung des Auftraggebers beruhen. Dies gilt nicht für Schäden aus der Verletzung des Lebens, des Körpers oder der Gesundheit. Bei Verletzung wesentlicher Vertragspflichten (Kardinalpflichten), d.h. Pflichten, deren Verletzung den Vertragszweck gefährden, haftet der Auftragnehmer für jede Fahrlässigkeit, jedoch nur bis zur Höhe des vorhersehbaren Schadens.

5.4. Die vorstehend genannten Beschränkungen und der Ausschluss der Haftung gelten auch für Arbeitnehmer, Vertreter und alle Erfüllungsgehilfen des Auftragnehmers.

6. Arbeitsunterlagen

6. Die Herstellung zahntechnischer Produkte erfolgt auf Grundlage der vom Auftraggeber zur Verfügung gestellten Modelle, Maße, Abbildungen, elektronische Daten usw. (im folgenden „Leistungsdaten“ genannt). Der Auftragnehmer hat keinen Einfluss auf die Qualität der zur Verfügung gestellten Leistungsdaten. Da die Leistungsdaten von entscheidendem Einfluss auf den Sitz der fertigen Arbeit im Munde des Patienten sind, hat der Auftragnehmer das Recht, nach Rücksprache und Abstimmung mit dem Auftraggeber die Leistungsdaten zu verändern und zurückzugeben. Für Mängel, die allein aufgrund fehlerhafter oder nicht ausreichender Leistungsdaten entstehen, haftet ausschließlich der Auftraggeber.

7. Support

7. Anwendungs-Support für Datensatz-Kunden ist kostenpflichtig und richtet sich nach dem zeitlichen Aufwand. Für Kunden mit Monatsumsatz ab 500 Euro gewähren wir kostenlosen Anwendungs-Support in einem angemessenen Umfang.

8. Zahlung

8.1. Sofern nicht anders lautend vereinbart, sind die Rechnungen zahlbar innerhalb 30 Tagen nach Rechnungseingang ohne weiteren Abzug. Schecks gelten erst mit Einlösung und anschließender Verfügbarkeit für den Auftragnehmer als Zahlung. Sofern der Scheck nach dem vorgenannten als Zahlung gilt und der Auftraggeber diesen innerhalb

30 Tage nach Rechnungseingang eingereicht hat, so gerät der Auftraggeber, auch wenn das Geld beim Auftragnehmer erst nach 30 Tagen nach Rechnungseingang verfügbar ist, nicht in Verzug. Wechsel werden nicht angenommen. Bei Zahlungsverzug können Verzugszinsen in Höhe von 8 Prozentpunkten über dem Basiszinssatz verlangt werden. Der Auftraggeber hat die Möglichkeit dem Auftragnehmer nachzuweisen, dass der eingetretene Verzugschaden überhaupt nicht entstanden ist oder wesentlich niedriger, als die Pauschale ist.

8.2. Gegen Zahlungsansprüche des Auftragnehmers kann der Auftraggeber nur mit unbestrittenen und rechtskräftig festgestellten Forderungen aufrechnen. Davon ausgenommen sind Forderungen, die in synallagmatischer Verbundenheit mit der Werklohnforderung stehen.

9. Eigentumsvorbehalt

9.1. Die durch den Auftragnehmer hergestellten zahntechnischen Produkte, die an den Auftraggeber geliefert werden, verbleiben im Eigentum des Auftragnehmers, bis alle gegenwärtigen und zukünftigen Ansprüche des Auftragnehmers gegen den Auftraggeber, die im Zusammenhang mit dem gelieferten Produkt stehen, vollständig erfüllt sind.

9.2. Der Auftraggeber kann die vom Auftragnehmer hergestellten zahntechnischen Produkte im ordnungsgemäßen Geschäftsverkehr zur Behandlung seiner Patienten verwenden. Insoweit ermächtigt der Auftraggeber ihn insbesondere auch das Eigentum an den von ihm hergestellten Produkten den Patienten zu verschaffen. Der Auftraggeber tritt im Gegenzug Forderungen in Höhe des gesamten Fertigungsauftrages ab, die er in diesen Zusammenhang gegen den Patienten erwirbt. Der Auftraggeber darf die Forderung gegen den Dritten im eigenen Namen einziehen. Er hat die eingezogenen Beträge im Umfang der noch offenen Werklohnforderung an den Auftragnehmer weiterzuleiten.

10. Erfüllungsort, Gerichtsstand, anwendbares Recht, Schlussbestimmung

10.1. Erfüllungsort für Lieferung und Zahlung ist der Sitz des Auftragnehmers

10.2. Für sämtliche Rechtsstreitigkeiten aus dem jeweiligen Vertragsverhältnis mit dem Auftraggeber ist der Gerichtsstand der Sitz des Auftragnehmers.

10.3. Für alle Rechtsbeziehungen zwischen Auftraggeber und Auftragnehmer gilt das Recht der Bundesrepublik Deutschland.

10.4. Sollten einzelne Bestimmungen des Vertrages unwirksam sein, bleibt die Wirksamkeit des Vertrages im Übrigen unberührt.





2026



**Qualität + Service
zu **fairen Preisen!****



ZAHNWERK-FRAESTECHNIK.DE