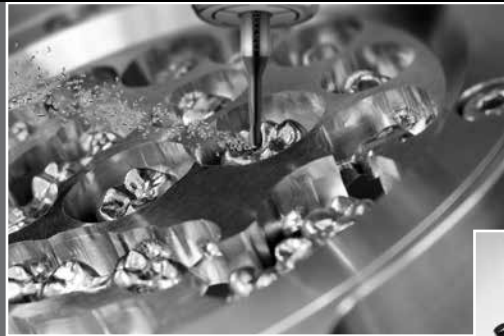


ZAHNWERK

Frästechnik GmbH



Ihr dentales Fräszentrum
mit Kompetenz

www.zahnwerk.eu

Ihr Fräscenter mit Kompetenz

Als Partner der Dental-Labore bieten wir seit unserem Unternehmens-Start im Jahre 2006 hochwertige Fräsleistungen aus hochwertigen Materialien.

Unsere qualifizierten Mitarbeiter sind stets für Sie als Kunde erreichbar, enger Kundenkontakt unter Fachkräften ist uns sehr wichtig.

Mit unserer Qualität und schnellem, zuverlässigem Service sind wir ein starker Partner!

Durch ständige Investitionen in neueste Hard- und Software sind wir in der Lage, auch zukünftig beste Qualität zu bieten.

Wir sind kein Billig-Anbieter, aber wir fertigen für Sie zu fairen Preisen.

Falls Sie uns noch nicht kennen, testen Sie uns und unsere Leistungen doch einmal!

Senden Sie uns Ihren Datensatz zum Fräsen oder Ihr Sägeschnittmodell zur Konstruktion und Herstellung der verblendfähigen Arbeit.



Horst Weck

Geschäftsführer

horst.weck@zahnwerk.eu



Darko Savic

Geschäftsführer

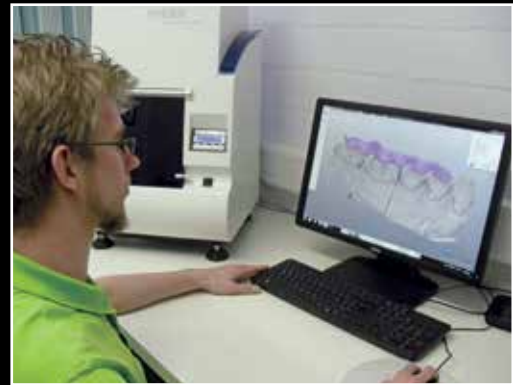
darko.savic@zahnwerk.eu


Horst Weck


Darko Savic



Konstruktionssoftware von 3Shape...



...und ExoCad.



Für die Fräsprozesse werden moderne 4- und 5-achs Fräsautomaten eingesetzt.



Katana 4-Schicht-Multilayer-Zirkon



Direktverschraubte Zirkon-
Abutments in sechs Farbstufen



CAD/CAM gefräste adjustierte Schiene



PEEK Primär- und Sekundärkonstruktion



Direktverschraubte Stegarbeit mit
einem Tertiärgerüst aus PEEK



Gefrästes Modell mit 3Shape Mini-Artikulator



NEM/Titan-Brücke bis 16 Glieder

Material-Auswahl

- opakes/transluzentes Zirkon
- Katana Multilayer-Zirkon
- diverse Glas- und Feldspatkeramiken
- Nano-Composites
- PEEK
- NEM
- Titan
- PMMA diverse Farben



NEM/Titan-Abutments mit Anschlussgeometrie

Das ZAHNWERK-Team



ZT Claus Deimel, ZTM Sabine Weck, ZT/GF Darko Savic, GF Horst Weck, ZT Tobias Welzel, ZT Nicole Keller, Jeff Braun



plus Service zu **fairen Preisen!**

ZAHNWERK
Frästechnik GmbH

Lindgesfeld 29 a
42653 Solingen

Fon (0212) 226 41 43
Fax (0212) 226 41 44
www.zahnwerk.eu
info@zahnwerk.eu
Datensätze: zeno@zahnwerk.eu

